

# MIESZKANIE C.4.10

CROCUS HILL ETAP 2

BUDYNEK C

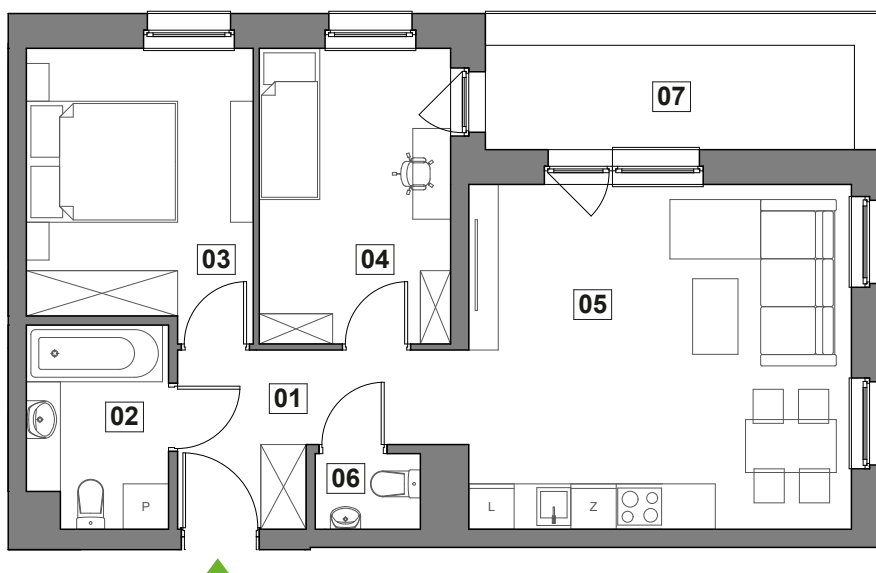
PIĘTRO 4



## CROCUS HILL

### ZESTAWIENIE POWIERZCHNI:

1. KOMUNIKACJA	7,08 m <sup>2</sup>
2. ŁAZIENKA	5,06 m <sup>2</sup>
3. SYPIALNIA	11,21 m <sup>2</sup>
4. SYPIALNIA	10,02 m <sup>2</sup>
5. SALON Z ANEKSEM KUCHENNYM	22,80 m <sup>2</sup>
6. WC	1,52 m <sup>2</sup>
SUMA:	57,69 m <sup>2</sup>
7. LOGGIA	6,70 m <sup>2</sup>

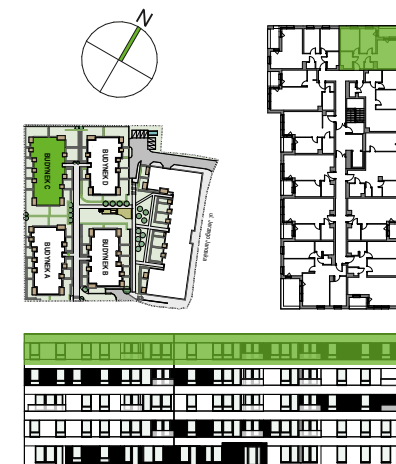


1. Powierzchnie liczone zgodnie z normą PN-ISO 9836:1997 z wliczoną powierzchnią pod ścianami działowymi.

2. Powierzchnie lokalu, loggii oraz ogródka podano zgodnie z projektem wykonawczym.

3. Niniejsza karta ma charakter poglądowy i nie stanowi oferty w rozumieniu kodeksu cywilnego, przedstawiony rzut nie ma charakteru ostatecznego, a jego układ i powierzchnia może ulec zmianie.

  
**Master House**  
DEVELOPER



OFFICE@MASTER-HOUSE.COM.PL



539 96 96 96 / 539 97 97 97



WWW.MASTER-HOUSE.COM.PL