

# MIESZKANIE C.3.4

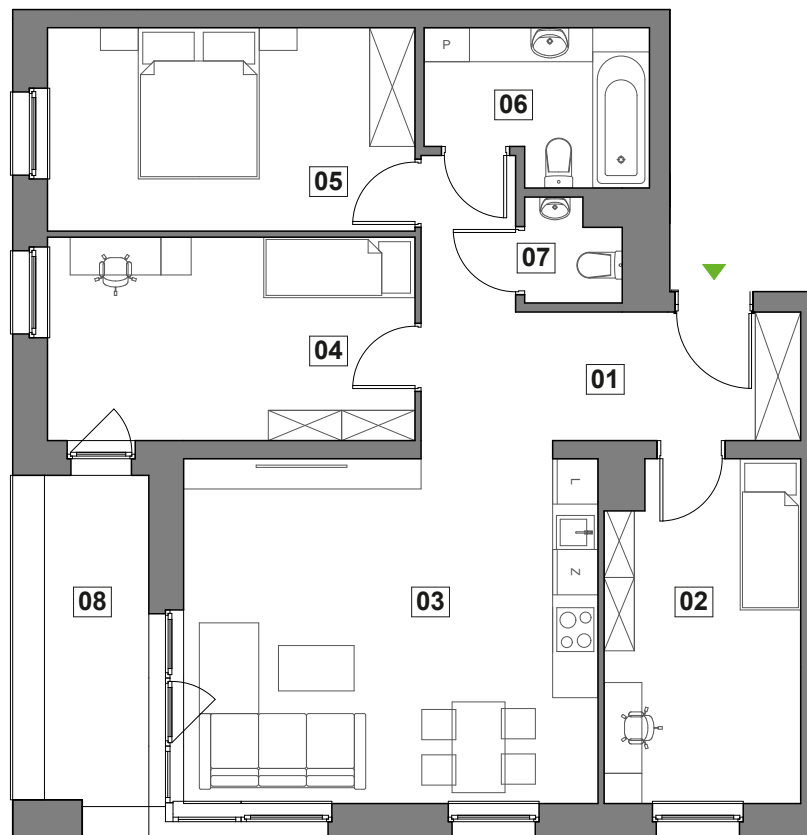
CROCUS HILL ETAP 2

BUDYNEK C

PIĘTRO 3



## CROCUS HILL



### ZESTAWIENIE POWIERZCHNI:

|                                 |                      |
|---------------------------------|----------------------|
| 1. KOMUNIKACJA                  | 11,70 m <sup>2</sup> |
| 2. SYPIALNIA                    | 11,62 m <sup>2</sup> |
| 3. SALON<br>Z ANEKSEM KUCHENNYM | 25,10 m <sup>2</sup> |
| 4. SYPIALNIA                    | 13,26 m <sup>2</sup> |
| 5. SYPIALNIA                    | 13,30 m <sup>2</sup> |
| 6. ŁAZIENKA                     | 5,79 m <sup>2</sup>  |
| 7. WC                           | 1,79 m <sup>2</sup>  |
| SUMA:                           | 82,56 m <sup>2</sup> |
| 8. LOGGIA                       | 5,94 m <sup>2</sup>  |



1. Powierzchnie liczone zgodnie z normą PN-ISO 9836:1997 z wliczoną powierzchnią pod ścianami działowymi.

2. Powierzchnie lokalu, loggii oraz ogródka podano zgodnie z projektem wykonawczym.

3. Niniejsza karta ma charakter poglądowy i nie stanowi oferty w rozumieniu kodeksu cywilnego, przedstawiony rzut nie ma charakteru ostatecznego, a jego układ i powierzchnia może ulec zmianie.



OFFICE@MASTER-HOUSE.COM.PL



539 96 96 96 / 539 97 97 97



WWW.MASTER-HOUSE.COM.PL