

# MIESZKANIE D.4.7

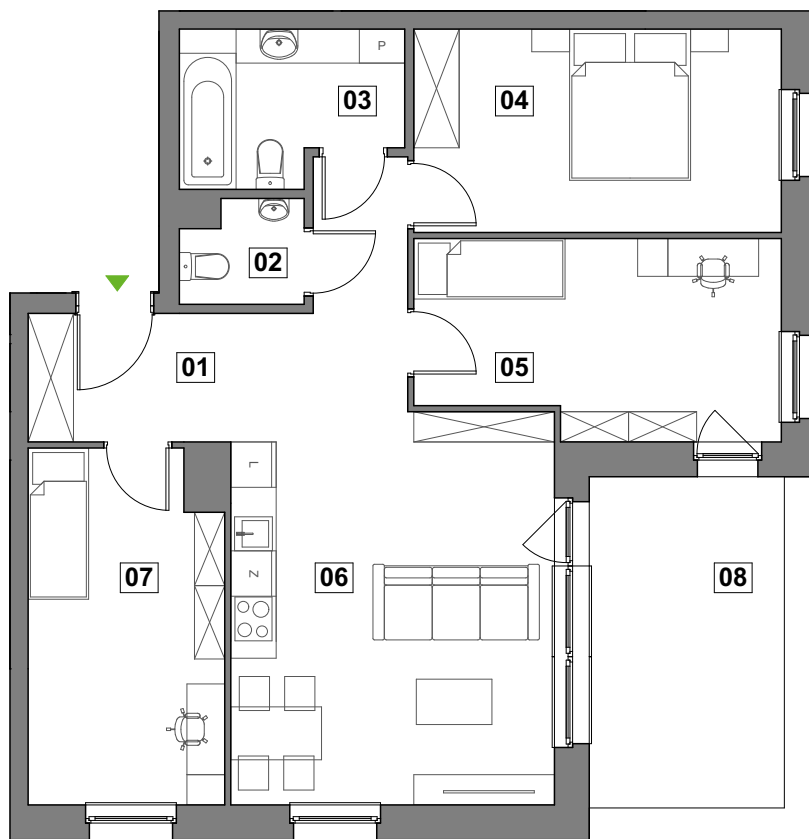
CROCUS HILL ETAP 2

BUDYNEK D

PIĘTRO 4

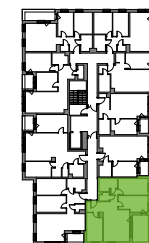
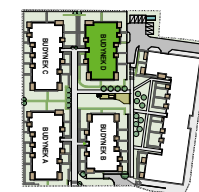


## CROCUS HILL



### ZESTAWIENIE POWIERZCHNI:

1. KOMUNIKACJA	11,44 m <sup>2</sup>
2. WC	2,33 m <sup>2</sup>
3. ŁAZIENKA	5,77 m <sup>2</sup>
4. SYPIALNIA	13,29 m <sup>2</sup>
5. SYPIALNIA	12,38 m <sup>2</sup>
6. SALON Z ANEKSEM KUCHENNYM	21,43 m <sup>2</sup>
7. SYPIALNIA	11,96 m <sup>2</sup>
SUMA:	78,60 m <sup>2</sup>
8. LOGGIA	11,27 m <sup>2</sup>



1. Powierzchnie liczone zgodnie z normą PN-ISO 9836:1997 z wliczoną powierzchnią pod ścianami działowymi.

2. Powierzchnie lokalu, loggii oraz ogródka podano zgodnie z projektem wykonawczym.

3. Niniejsza karta ma charakter poglądowy i nie stanowi oferty w rozumieniu kodeksu cywilnego, przedstawiony rzut nie ma charakteru ostatecznego, a jego układ i powierzchnia może ulec zmianie.



OFFICE@MASTER-HOUSE.COM.PL



539 96 96 96 / 539 97 97 97



WWW.MASTER-HOUSE.COM.PL