

MIESZKANIE D.3.9

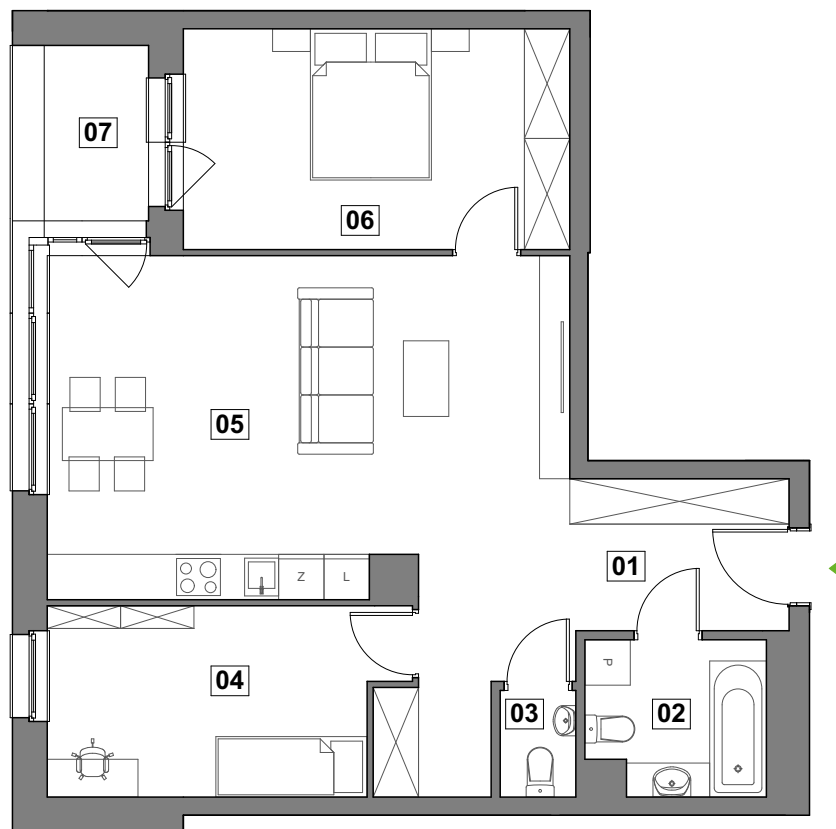
CROCUS HILL ETAP 2

BUDYNEK D

PIĘTRO 3



CROCUS HILL



ZESTAWIENIE POWIERZCHNI:

| | |
|---------------------------------|----------------------|
| 1. KOMUNIKACJA | 12,75 m ² |
| 2. ŁAZIENKA | 4,90 m ² |
| 3. WC | 1,62 m ² |
| 4. SYPIALNIA | 11,45 m ² |
| 5. SALON Z ANEKSEM KUCHENNYM | 29,11 m ² |
| 6. SYPIALNIA | 14,98 m ² |
| SUMA: | 74,81 m ² |
| 7. LOGGIA | 3,16 m ² |



1. Powierzchnie liczone zgodnie z normą PN-ISO 9836:1997 z wliczoną powierzchnią pod ścianami działowymi.

2. Powierzchnie lokalu, loggii oraz ogródka podano zgodnie z projektem wykonawczym.

3. Niniejsza karta ma charakter poglądowy i nie stanowi oferty w rozumieniu kodeksu cywilnego, przedstawiony rzut nie ma charakteru ostatecznego, a jego układ i powierzchnia może ulec zmianie.



OFFICE@MASTER-HOUSE.COM.PL



539 96 96 96 / 539 97 97 97



WWW.MASTER-HOUSE.COM.PL