

# MIESZKANIE B.3.3

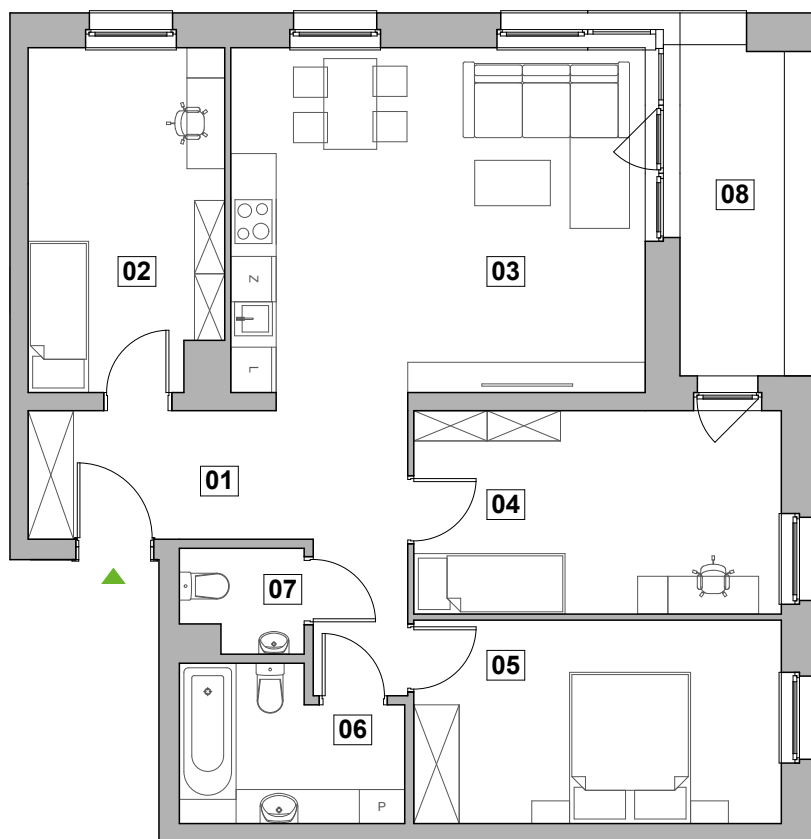
CROCUS HILL ETAP 1

BUDYNEK B

PIĘTRO 3



## CROCUS HILL



1. Powierzchnie liczone zgodnie z normą PN-ISO 9836:1997 z wliczoną powierzchnią pod ścianami działowymi.

2. Powierzchnie lokalu, loggii oraz ogródka podano zgodnie z projektem wykonawczym.

3. Niniejsza karta ma charakter poglądowy i nie stanowi oferty w rozumieniu kodeksu cywilnego, przedstawiony rzut nie ma charakteru ostatecznego, a jego układ i powierzchnia może ulec zmianie.



### ZESTAWIENIE POWIERZCHNI:

1. KOMUNIKACJA	11,62 m <sup>2</sup>
2. SYPIALNIA	11,46 m <sup>2</sup>
3. SALON Z ANEKSEM KUCHENNYM	24,79 m <sup>2</sup>
4. SYPIALNIA	13,20 m <sup>2</sup>
5. SYPIALNIA	13,26 m <sup>2</sup>
6. ŁAZIENKA	5,68 m <sup>2</sup>
7. WC	2,28 m <sup>2</sup>
SUMA:	82,29 m <sup>2</sup>
8. LOGGIA	5,94 m <sup>2</sup>



OFFICE@MASTER-HOUSE.COM.PL



539 96 96 96 / 539 97 97 97



WWW.MASTER-HOUSE.COM.PL