

# MIESZKANIE A.4.4

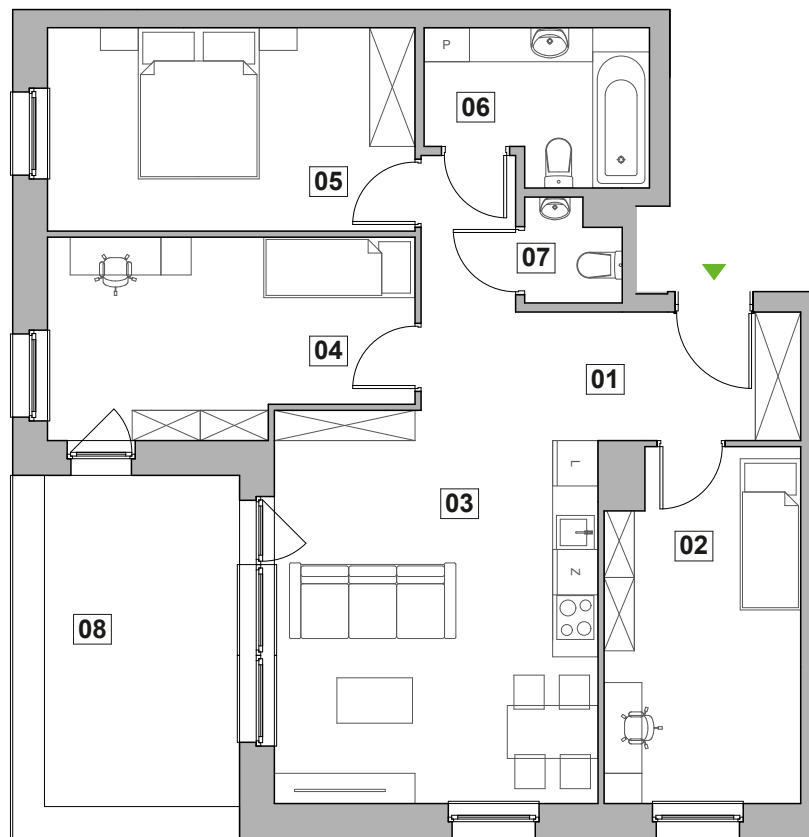
CROCUS HILL ETAP 1

BUDYNEK A

PIĘTRO 4

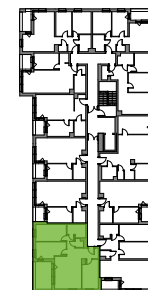


## CROCUS HILL



### ZESTAWIENIE POWIERZCHNI:

1. KOMUNIKACJA	11,18 m <sup>2</sup>
2. SYPIALNIA	11,84 m <sup>2</sup>
3. SALON Z ANEKSEM KUCHENNYM	21,46 m <sup>2</sup>
4. SYPIALNIA	12,36 m <sup>2</sup>
5. SYPIALNIA	13,21 m <sup>2</sup>
6. ŁAZIENKA	5,72 m <sup>2</sup>
7. WC	1,72 m <sup>2</sup>
SUMA:	77,49 m <sup>2</sup>
8. LOGGIA	11,27 m <sup>2</sup>



1. Powierzchnie liczone zgodnie z normą PN-ISO 9836:1997 z wliczoną powierzchnią pod ścianami działowymi.

2. Powierzchnie lokalu, loggii oraz ogródka podano zgodnie z projektem wykonawczym.

3. Niniejsza karta ma charakter poglądowy i nie stanowi oferty w rozumieniu kodeksu cywilnego, przedstawiony rzut nie ma charakteru ostatecznego, a jego układ i powierzchnia może ulec zmianie.



OFFICE@MASTER-HOUSE.COM.PL



539 96 96 96 / 539 97 97 97



WWW.MASTER-HOUSE.COM.PL